

*2019-2020*



**UEEF //**  
**SMART**  
**START**

**ORTODOKSINEN TEOLOGIA**

# TUTUSTU OPIKELUUN JA YLIOPISTOELÄMÄÄN ENNAKKOON VERKOSSA

Tervetuloa tutustumaan Itä-Suomen yliopiston uuden opiskelijan orientoivaan verkkomateriaaliin, jonka löydät osoitteesta [kamu.uef.fi/uudelle-opiskelijalle](https://kamu.uef.fi/uudelle-opiskelijalle)

Verkkomateriaalin avulla pääset tutustumaan yliopistoelämään ja –ympäristöön monipuolisesti, myös videoiden avulla:

- ▶ opiskelijan muistilista
- ▶ sähköisten palveluiden käyttöönotto
- ▶ ensitieto kampuksesta
- ▶ tärkeät paikat ja palvelut
- ▶ oman oppiaineen materiaalit uudelle opiskelijalle
- ▶ runsaasti muuta tärkeää materiaalia.

Opintosi käynnistyvät sujuvasti, kun tutustut verkkomateriaaliin **jo ennen saapumistasi kampukselle** syyskuussa. Kampuksella perehtymisesi jatkuu 2.9. alkaen mm. oppiaineesi/koulutusohjelmasi, vertaistuuoreiden, sekä Orientaatio yliopisto-opiskeluun -opintojakson tapahtumilla. Aikatauluja orientaatioviikolle löydät osoitteesta [kamu.uef.fi/orientaation-aikataulu](https://kamu.uef.fi/orientaation-aikataulu)

Tavataan kampuksella!

# Orientaatio yliopisto-opiskeluun 2.-6.9. ja 1.10.2019 (teologian osasto)

Huomaa, että orientaatio on pakollinen kaikille kandidaattivaiheen aloittaville opiskelijoille.

## MAANANTAINA 2.9.

AIKA	PAIKKA	OHJELMA
8.00–9.00	Carelia-rakennuksen etupiha (Yliopistokatu 2, Joensuu), josta siirtyminen C1-saliin	Tervetuloa Itä-Suomen yliopistoon! (HUOM! Ensimmäinen tilaisuus alkaa klo 8.00, joten kokoontuminen jo hyvissä ajoin ennen klo 8.00 Carelia-rakennuksen edessä.)
9.00–12.00	Tuutorit ilmoittavat tilat	Tuutoriryhmiin jakautuminen, jonka jälkeen orientaatio-ohjelmaa sekä lounas tuutoriryhmän kanssa
12.00-15.00	AT100	Orientaatio (teologian osasto)
15.00-17.00	Tuutorit ilmoittavat tilat	Tuutoriryhmä

## TIISTAINA 3.9.

AIKA	PAIKKA	OHJELMA
8.00–9.00	AT100	AHOT – Aiemmin hankitun osaamisen tunnistaminen ja tunnustaminen (aiempia korkeakouluopintoja suorittaneille)
9.00-11.00	AT100	Orientaatio (teologian osasto)
11.00-12.00	Tuutorit ilmoittavat tilat	Lounas tuutoriryhmän kanssa
12.00-15.00	AT100	Orientaatio (teologian osasto)
15.00-17.00	Tuutorit ilmoittavat tilat	Tuutoriryhmä

## KESKIVIIKKONA 4.9.

AIKA	PAIKKA	OHJELMA
8.00–9.00	AT100	Aineenopettajaopiskelijoiden orientaatio (Johdatus aineenopettajan opintoihin)
9.00-10.00	Läntisen teologian opiskelijat (AT100) Ortodoksisen teologian opiskelijat (AT104)	Orientaatio oman koulutusohjelman opintoihin (teologian osasto)
10.00-11.00	AT100	Orientaatio: klassisten kielten opiskelu (teologian osasto)
11.00-12.00 Tietoiskut vedetään läpi saman sisältöisinä neljä kertaa klo 10.00-10.30, 10.30-11.00, 11.00-11.30 ja 11.30-12.00. Voit mennä seuraamaan valitsemiasi tietoiskuja sinulle sopivana aikana.	Metria-rakennus	Tietoiskut (yliopiston orientaatio) 1. ISYY palveluksessa - Sinun ylioppilaskuntasi, sinun asiallasi (M102) 2. Kansainvälisyyttä opintoihisi (M106) 3. Kielikeskuksen kieli- ja viestintäopinnot (M103) 4. Opiskele digisti – keskeisimmät sähköiset työvälineet ja ympäristöt (M100) 5. Neuvontaa UEF:n tietojärjestelmiin ja käyttäjätunnuksiin (M101) 6. SYKETTÄ – Joensuun Korkeakoululiikunnan tarjoamat mahdollisuudet M109) 7. Tule perehtymään Opintorekisteri WebOodiin, opiskelun mobiilisovellus Tuudoon ja Lukari-lukujärjestysohjelmaan opintojen tukena (M104) 8. Yliopiston urapalvelut opiskelijoille (M110)

12.00-13.00	Tuutorit ilmoittavat tilat	Lounas tuutoriryhmän kanssa
13.00-14.00	Metria-rakennus	Tietotori (yliopiston orientaatio)*
14.00-16.00	Tuutorit ilmoittavat tilat	Tuutoriryhmä
16.00-17.00		Tauko
17.00-19.00	E200	Orientaatio (teologian osasto)

## TORSTAINA 5.9.

AIKA	PAIKKA	OHJELMA
8.00-9.00	AT100	Maisteriopintojen aloittaminen (Maisterivaiheen opiskelijat ja aieman yliopistotutkinnon suorittaneet)
9.00-11.00	AT100	Orientaatio (teologian osasto)
11.00-12.00	Tuutorit ilmoittavat tilat	Lounas tuutoriryhmän kanssa
12.00-13.00	Joensuu	Avajaisjumalanpalvelus
13.00-15.00	Joensuun kampus	Yliopiston avajaiset
15.00-18.00	Joensuun kampus	Kampusröyry
Avajaisjumalanpalvelus, yliopiston avajaiset, Kampusröyry ja Kaupunkisuunnistus eivät kuulu Orientaation yliopisto-opiskeluun -opintojakson viralliseen ohjelmaan. Tapahtumien aikana ei järjestetä opetusta. Suosittelemme osallistumista.		

## PERJANTAINA 6.9.

AIKA	PAIKKA	OHJELMA
8.00-9.00	Metria-rakennus	Opintopsykologi ja opintopalvelut päivystää
9.00-11.00 Saman sisältöiset infot vedetään läpi kaksi kertaa alkaen klo 9.00 ja 10.00. Voit mennä seuraamaan valitsemiasi infoja sinulle sopivana aikana.	Metria-rakennus	Tietotori ja infoja opintoihin liittyen: 1. Kielikeskuksen AHOT-työpaja (M105) 2. Opiskelijan hyvinvointipalvelut (M103) 3. Tiedä oikeutesi, tunne velvollisuutesi - Opiskelijan oikeusturva (M106) 4. Tietotekniikkapalvelut - UEF-tunnukset ja ohjelmistot opiskelijoille (M104) 5. Urheilijana yliopistossa – Joensuun alueen urheiluakatemian esittely (M107) 6. SYKETTÄ – Joensuun korkeakoululiikunnan tarjoamat mahdollisuudet (M109)
11.00-12.00	Tuutorit ilmoittavat tilat	Lounas tuutoriryhmän kanssa
12.00-17.00	AT100	Johdatus teologiaan -opintojakso alkaa

## TIISTAI 1.10.2019

Hyvinvointityöpajat ja tuutoriryhmien tapaaminen (ohjelma tarkentuu myöhemmin)



**MUISTA AKTIVOIDA UEF-TUNNUKSET JA LIITTYÄ YAMMER-RYHMÄÄN  
TEOLOGIAN OSASTO (OPISKELIJAT)!**

# Olet tehnyt viisaan valinnan

Teologia on yksi vanhimmista yliopistotieteistä ja sinä olet tehnyt viisaan valinnan aloittaessasi sen opiskelemisen Itä-Suomen yliopiston teologian osastolla. Miksi? Uskontojen ja siitä voimansa saavien kulttuurien ymmärtäminen muuttuu päivä päivältä tärkeämmäksi samalla, kun yhteiskunta sekä moniarvoistuu että sähköistyy. Vaikka tietoa on saatavilla enemmän kuin koskaan, länsimaisen ihmisen ymmärrys uskonnoista ja omasta kulttuuristaan ohenee. Tämän vuoksi yhteiskunnan kaikilla tasoilla tarvitaan ihmisten ja kulttuurien kohtaamisen asiantuntijoita, joita teologit ovat. Joensuussa, itäisen ja läntisen perinteen rajalla, sinulla on mahdollisuus kouluttautua näiden kysymysten huippuosaajaksi.

Teologian tutkimusta, kuten koko tiedeyhteisöä, ajaa eteenpäin halu oppia uutta ja kyseenalaistaa valitsevia käsityksiä. Tiede on itseään korjaava loppumaton prosessi, johon kuuluvat erilaiset mielipiteet ja näkökannat. Yliopiston ehkä tärkein tehtävä onkin opettaa kysymään kysymyksiä ja ymmärtämään itselle aiemmin vieraita näkökulmia. Akateemista elämää ohjaavat samalla myös muualta yhteiskunnasta tutut arvot kuten kriittinen ajattelu, kunnioitus toista ihmistä kohtaan ja rakentava keskustelu.

Alkavien yliopisto-opintojen äärellä on kuitenkin kaikesta ennalta opitusta huolimatta tavallista tuntoa epävarmuutta. Yleinen aloittavan opiskelijan mieleen putkahtava kysymys onkin, miten voin valmistautua parhaiten opintojen alkuun ja yliopistoelämään? On ehdottoman tärkeää, että perehdyt sinulle lähetettyyn uuden opiskelijan materiaaliin jo hyvissä ajoin, sillä 2.-6.9.2019 pidettävällä orientaatiiviikolla syvennetään sähköisistä materiaaleista jo luettua tietoa. Hyvä paikka aloittaa on edessäsi oleva Smart Start-opas, joka pyrkii vastaamaan yleisimpiin ensimmäistä opintovuotta koskeviin kysymyksiin. Toinen iso palvelus, jonka voit itsellesi tehdä, on aktivoida omat henkilökohtaiset UEF-käyttäjätunnuksesi jo ennen orientaatiiviikkoa. Tämä tulee tavattomasti helpottamaan ensimmäisiä päiviäsi yliopistolla. Apua tunnukiesien aktivointiin löydät osoitteesta: <https://kamu.uef.fi/student-book/uef-kayttajatunnus/>.

Orientaatiiviikon ohjelmaan tulee kuulumaan rautainen annos tietoa teologian opiskelusta ja Itä-Suomen yliopiston käytännöistä. Mikäli sinulla on jo nyt kysymyksiä, joihin et löydä vastausta uuden opiskelijan materiaalista, voit ottaa opintoasioissa yhteyttä minuun ja opiskelijaelämää koskien teologian osaston tuutoreihin.

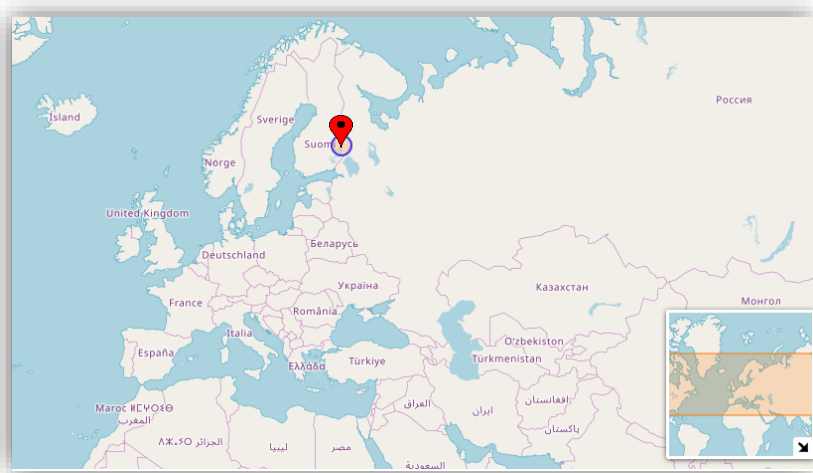
Tervetuloa itäisen ja läntisen perinteen rajalle!

Ystävällisin terveisin,

Teologian amanuenssi

Jan Pohjonen

[jan.pohjonen@uef.fi](mailto:jan.pohjonen@uef.fi)



# *Opintoja ohjaavat:*

## **ORTODOKSIINEN TEOLOGIA**

**Yliopistonlehtori Teuvo Laitila**, [teuvo.laitila@uef.fi](mailto:teuvo.laitila@uef.fi)

**Yliopistonlehtori Vesa Hirvonen**, [vesa.hirvonen@uef.fi](mailto:vesa.hirvonen@uef.fi) (aineenopettajaopiskelijat)

**Amanuessi Jan Pohjonen**, [jan.pohjonen@uef.fi](mailto:jan.pohjonen@uef.fi), 02944 52029

## **KIELIKESKUS**

**Amanuessi Satu Karhapää-Puhakka**, [satu.karhapaa-puhakka@uef.fi](mailto:satu.karhapaa-puhakka@uef.fi), 050 438 763

## **ERITYISJÄRJESTELYT**

**Opintokoordinaattori Henni Nevalainen**, [henni.nevalainen@uef.fi](mailto:henni.nevalainen@uef.fi), 02944 520



**NÄMÄ TYYPIT AUTTAA  
JOS OPINNOISSA TULEE  
ONGELMIA!**

# Opintojen suunnittelu

Opintojen ohjattu suunnittelu on kaikille uusille opiskelijoille pakollista. Opintoihin kuuluu opintojakso **2410803 Henkilökohtainen opintosuunnitelma (teologian osasto) 1 op**. Opintojaksoon sisältyy oppiainetuutorin antamaa kontaktiopetusta ja henkilökohtaista ohjausta sekä itsenäistä työskentelyä.

Opintojakson tavoitteena on auttaa opiskelijaa suunnittelemaan ja aikatauluttamaan opintojaan, jotta opintoaika ja -tuki riittäisivät sekä kandidaatin että maisterin tutkinnon suorittamiseen. Opintosuunnitelmassa määritellään suoritettavat opinnot ja niiden suorittamisaikataulu. Henkilökohtaista opintosuunnitelmaa eli HOPS:ia on syytä päivittää aina, kun suunnitelmat tai opetussuunnitelma muuttuvat.

HOPS pitää sisällään suunnitelman koko tutkinnon suorittamisesta. Ensimmäisenä opiskeluvuotena laaditaan HOPS silmällä pitäen kandidaatin tutkintoa. HOPS-ohjaaja käy opiskelijan kanssa vähintään kaksi HOPS-keskustelua (yhden syksyllä ja yhden keväällä), ohjaa opiskelijoiden HOPSin tekemistä ja kommentoi/hyväksyy HOPSit. Kandidaatin tutkinnon loppuvaiheessa on hyvä laatia uusi HOPS maisterin tutkintoa varten.

HOPS laaditaan WebOodissa OodiHops-työkalulla. Uusille opiskelijoille järjestetään syksyisin HOPS-ohjausta HOPS-ohjaajien johdolla. Tarkempia tietoja HOPSista löytyy Teologian opintoyhteisöstä.

**OodiHOPS on mahdollista laatia joko täysin itsenäisesti tai osallistua teologian osaston ohjattuihin OodiHOPS-työpajoihin.** HOPS toimitetaan sähköisesti vuosittain lokakuun loppuun mennessä.

## Miten tutkinto rakentuu?

Suuntautumisvaihtoehto	Yleisopinnot sekä kieli- ja viestintäopinnot	Klassiset ja liturgiset kielet	Pääaineen perus- ja aineopinnot	Pääaineen syventävät opinnot	Soveltavat opinnot	Säveltänteelliset opinnot	Sivuaineopinnot / vapaasti valittavia opintoja
<b>Ortodoksinen teologia, teologin suuntautumisvaihtoehto</b>	TK: 13 op 12 op	TK: 30 op	TK: 60 op 36 op	TM: 80 op	TK: 4 op TM: 16 op	-	TK-tutkinto: 25 op TM-tutkinto: 24 op
<b>Ortodoksinen teologia, opetusalan suuntautumisvaihtoehto</b>	TK: 8 op 12 op	TK: 10 op	TK: 60 op 20 op	TM: 60 op	TK: 3 op	-	Yhteensä TK- ja TM-tutkintoihin: Opettajan pedagogiset opinnot 60 op ja toisen opetettavan aineen 60 op + riittävästi muita opintoja
<b>Ortodoksinen teologia, kirkomusiikin suuntautumisvaihtoehto</b>	TK: 13 op 12 op	TK: 16 op	TK: 32 op 43 op	TM: 82 op	TK: 4 op TM: 8 op	TK: 60 op TM: 30 op	-

# Opintojen kulkukaaviot

ORTODOKSIINEN TEOLOGIA, TEOLOGIN SUUNTAUTUMISVAIHTOEHTO		TEOLOGIAN KANDIDAATTI 180 OP					
		1. vk		2. vk		3. vk	
KOODI	OPINTOJAKSO	s	k	s	k	s	k
<b>2410800N</b>	<b>YLEISOPINNOT 13 OP</b>						
1131000	Orientaatio yliopisto-opiskeluun 1 op	X					
2410803	Henkilökohtainen opintosuunnitelma (teologian osasto) 1 op	X					
2410801N	Johdatus teologiaan 3 op	X	X				
5313110	Filosofian perusteet 6 op	X	X				
2410802	Tieteenfilosofiaa teologeille 2 op	X					
<b>2410800K</b>	<b>KIELI- JA VIESTINTÄOPINNOT 12 OP</b>						
8011151	Kirjoitusviestintää teologian opiskelijoille 2 op					X	X
8011153	Puheviestintää teologian opiskelijoille 2 op					X	X
8012151	Ruotsia teologian opiskelijoille 4 op			X	X		
8013151	English Academic Reading and Study Skills for Stud. of Theology 2 op	X	X	O	O		
8013152	English Academic and Professional Communications for Stud. of Theology 2 op			X	X	O	O
<b>2430900</b>	<b>KLASSISET JA LITURGISET KIELET 30 OP</b>						
2410910	Raamatun kreikan perusteet 1 5 op	X	X				
2410911	Raamatun kreikan perusteet 2 5 op		X				
2410912	Raamatun kreikan jatkokurssi 5 op		X				
2410913	Raamatun heprean perusteet 1 7 op			X			
2430907	Kirkkoslaavin perusteet 4 op	O	O	O	O		
2430908	Liturginen kreikka 1: Jumalallinen liturgia 2 op			O	O		
2430909	Liturginen kreikka 2: Ehto- ja aamupalvelus 2 op	O		O			
<b>2431000</b>	<b>ORTODOKSIINEN TEOLOGIAN PERUSOPINNOT 60 OP</b>						
2411101	EKS perusopintoja: Uuden testamentin tutkimus 5op	X					
2411102N	EKS perusopintoja: Vanhan testamentin tutkimus 4op			X			
2411103N	EKS perusopintoja: Raamatuntutkimus 1 op		X				
2411104	EKS perusopintoja: Raamatun tutkimuksen menetöt ja teksti-analyysi 2 op			X			
2431201	KH perusopintoja: Johdatus kirkkohistorian tutkimukseen sekä varhaiskirkon ja keskiajan kirkkohistoriaan 5 op		X				
2431202	KH perusopintoja: Ortodoksisuus Karjalassa ja Suomessa 3 op (tai 241202 KH perusopintoja: Suomen kirkkohistoria 3 op)				X		
2431203N	KH perusopintoja: Johdatus ortodoksisuuteen ja Venäjän kirkkohistoriaan 4 op				X		
2431301N	ST perusopintoja: Dogmatiikka ja dogmihistoria 5 op		X				
2431302	ST perusopintoja: Patriistiikka 3 op			X			
2431303N	ST perusopintoja: Ikoniteologia 2 op				X		
2431305	ST perusopintoja: Etiikka ja asketiikka 2 op				X		
2431401N	KT perusopintoja: Johdatus liturgiseen teologiaan 5 op	X					
2431403	KT perusopintoja: Pastoraaliteologia 2 op	X					
2431404	KT perusopintoja: Uskonnonpedagogiikka ja homiletiikka 5 op			X			
2431701	KM perusopintoja: Varhaiskristillinen kausi ja Bysantti 3 op	X					
2431702	KM perusopintoja: Slaavilainen perinne 2 op				X		
2411604	UTI perusopintoja: Maailman uskonnot 4 op		O		O		
2411602	UTI perusopintoja: Moderni uskonnollisuus 3 op	O		O			



ORTODOKSISEN TEOLOGIAN AINEOPINNOT 36 OP							
2412001	Metodiopin peruskurssi 1 op				O	X	
8020130	Teologian tiedonhaku 1 op					X	
2412002	Kandidaattiseminaari ja metodiopetus 4 op					X	X
2412005	Aineopintoja: Idän ja lännen kohtaaminen 4 op					X	
2412006	Aineopintoja: Kirkot, uskonnot ja globaalit haasteet 4 op					X	
	Valinnaiset temaattiset aineopinnot 4 x 4 op					X	X
2412003	Kandidaatintutkielma (teologia) 6 op						X
2412004	Kandidaatin kypsyysnäyte (teologia) 0 op						X
<b>2434100</b>	<b>SOVELTAVAT OPINNOT TEOLOGIAN KANDIDAATIN TUTKINTOON 4 OP</b>						
2434101	Liturgiset harjoitukset teologian kandidaatin tutkintoon 4 op		X	X	X	X	X
<b>2416100</b>	<b>MUITA OPINTOJA TEOLOGIAN KANDIDAATIN TUTKINTOON 25 OP</b>						
	Suorita mitä tahansa yliopistotasoisia opintoja valintasi mukaan.			X	X	X	X

ORTODOKSISEN TEOLOGIA, TEOLOGIN SUUNTAUTUMISVAIHTOEHTO		TEOLOGIAN MAISTERI 120 OP			
KOODI	OPINTOJAKSO	4. vk		5. vk	
		s	k	s	k
	<b>PÄÄAINEEN SYVENTÄVÄT OPINNOT 80 OP</b>				
	Menetelmä- ja tukiopinnot 4 op	X			
	Metodiopetus ja tutkielmaseminaari 10 op	X	X		
	Pääaineen syventävät kurssit 4 x 4 op	X	X		
	Pääaineen erityiskysymykset 5 x 4 op			X	X
	Pro gradu -tutkielma 30 op ja maisterin kypsyysnäyte 0 op	X	X		
2434400	<b>SOVELTAVAT OPINNOT TEOLOGIAN MAISTERIN TUTKINTOON 16 OP</b>				
2434401	Liturgiset harjoitukset teologian maisterin tutkintoon 4 op	X	X		
2434404	Kirkolliset soveltavat harjoitukset 12 op TAI	O	O	X	X
2434405	Moniammatilliset soveltavat harjoitukset 12 op				
<b>2416200</b>	<b>MUITA OPINTOJA TEOLOGIAN MAISTERIN TUTKINTOON 24 OP</b>				
	Täydennä tutkintosi 120 opintopisteeseen suorittamalla mitä tahansa yliopistotasoisia opintoja valintasi mukaan.			X	X

vk = vuosikurssi

X= suositeltu suoritusajankohta

O = mahdollinen suoritusajankohta

ORTODOKSINEN TEOLOGIA, OPETUSALAN SUUNTAUTUMISVAIHTOEHTO		TEOLOGIAN KANDIDAATTI 180 OP					
		1. vk		2. vk		3. vk	
KOODI	NIMI	s	k	s	k	s	k
<b>2410800B</b>	<b>YLEISOPINNOT (OPETUSALA) 8 OP</b>						
1131000	Orientaatio yliopisto-opiskeluun 1 op	X					
2410803	Henkilökohtainen opintosuunnitelma (teologian osasto) 1 op	X					
2410801N	Johdatus teologiaan 3 op	X	X				
2420801	Johdatus aineenopettajan opintoihin 1 op	X					
2410802	Tieteenfilosofiaa teologeille 2 op	X					
<b>2410800K</b>	<b>KIELI- JA VIESTINTÄOPINNOT 12 OP</b>						
8011151	Kirjoitusviestintää teologian opiskelijoille 2 op					X	X
8011153	Puheviestintää teologian opiskelijoille 2 op					X	X
8012151	Ruotsia teologian opiskelijoille 4 op			X	X		
8013151	English Academic Reading and Study Skills for Stud. of Theology 2 op	X	X	O	O		
8013152	English Academic and Professional Communications for Stud. of Theology 2 op			X	X	O	O
<b>2420900</b>	<b>KLASSISET KIELET (OPETUSALA) 10 OP</b>						
2410910	Raamatun kreikan perusteet 1 5 op ja	X	X				
2410911	Raamatun kreikan perusteet 2 5 op tai	X					
2410905	Latinan peruskurssi 5 op		X				
<b>2431000</b>	<b>ORTODOKSISEN TEOLOGIAN PERUSOPINNOT 60 OP</b>						
2411101	EKS perusopintoja: Uuden testamentin tutkimus 5op	X					
2411102N	EKS perusopintoja: Vanhan testamentin tutkimus 4op			X			
2411103N	EKS perusopintoja: Raamatuntuntemus 1 op		X				
2411104	EKS perusopintoja: Raamatun tutkimuksen metodit ja tekstianalyysi 2 op			X			
2431201	KH perusopintoja: Johdatus kirkkohistorian tutkimukseen sekä varhaiskirkon ja keskiajan kirkkohistoriaan 5 op		X				
2413202	KH perusopintoja: Ortodoksisuus Karjalassa ja Suomessa 3 op (tai 241202 KH perusopintoja: Suomen kirkkohistoria 3 op)				X		
2431203	KH perusopintoja: Johdatus ortodoksisuuteen ja Venäjän kirkon historiaan 4 op				X		
2431301N	ST perusopintoja: Dogmatiikka ja dogmihistoria 5 op		X				
2431302	ST perusopintoja: Patrismiikka 3 op			X			
2431303N	ST perusopintoja: Ikoniteologia 2 op				X		
2431304N	ST perusopintoja: Etiikka ja asketiikka 2 op				X		
2431401N	KT perusopintoja: Johdatus liturgiseen teologiaan 5 op	X					
2431403	KT perusopintoja: Pastoraaliteologia 2 op	X					
2431404	KT perusopintoja: Uskonnonpedagogiikka ja homiletiikka 5 op			X			
2431701	KM perusopintoja: Varhaiskristillinen kausi ja Bysantti 3 op	X					
2431702	KM perusopintoja: Slaavilainen perinne 2 op				X		
2411604	UTI perusopintoja: Maailman uskonnot 4 op		O		O		
2411602	UTI perusopintoja: Moderni uskonnollisuus 3 op	O		O			
	<b>ORTODOKSISEN TEOLOGIAN AINEOPINNOT (OPETUSALA) 20 op</b>						
2412001	Metodiopin peruskurssi 1 op				O	X	
8020130	Teologian tiedonhaku 1 op					X	
2412002	Kandidaattiseminaari ja metodiopetus 4 op					X	X
2412005	Aineopintoja: Idän ja lännen kohtaaminen 4 op tai					X	
2412006	Aineopintoja: Kirkot, uskonnot ja globaalit haasteet 4 op					X	
	Valinnainen temaattinen aineopintojakso 1 x 4 op						x
2412003	Kandidaatintutkielma (teologia) 6 op						X
2412004	Kandidaatin kypsyysnäyte (teologia) 0 op						

<b>2434100</b>	<b>SOVELTAVAT OPINNOT TEOLOGIAN KANDIDAATIN TUTKINTOON 3 OP</b>						
2434201	Liturgiset harjoitukset teologian kandidaatin tutkintoon 3 op		X	X	X	X	X
	<b>VAIHTOEHTO A: OPETTAJAN PEDAGOGISET OPINNOT 25 TAI 35 OP JA TOISEN OPETETTAVAN AINEEN PERUSOPINNOT VÄHINTÄÄN 25 OP</b>						
	Opettajan pedagogiset opinnot 25 tai 35 op			X	X	X	X
	Toisen opetettavan aineen perusopinnot vähintään 25 op					X	X
	<b>VAIHTOEHTO B: OPETETTAVAN AINEEN PERUSOPINNOT VÄHINTÄÄN 25 OP JA OPETETTAVAN AINEEN AINEOPINNOT VÄHINTÄÄN 35 OP</b>						
	Toisen opetettavan aineen perusopinnot vähintään 25 op			X	X		
	Toisen opetettavan aineen aineopinnot vähintään 35 op					X	X
	<b>VAIHTOEHTO C: VOIT MYÖS KINNIITTÄÄ KANDIDAATIN TUTKINTOON OPETTAJAN PEDAGOGISET OPINNOT 60 OP</b>						
<b>2416100</b>	<b>MUITA OPINTOJA TEOLOGIAN KANDIDAATIN TUTKINTOON</b>						
	Täydennä tutkintosi 180 opintopisteeseen suorittamalla mitä tahansa yliopistotasoisia opintoja valintasi mukaan.	X	X				

ORTODOKSIINEN TEOLOGIA, OPETUSALAN SUUNTAUTUMISVAIHTOEHTO		TEOLOGIAN MAISTERI 120 OP			
		4. vk		5. vk	
KOODI	NIMI	s	k	s	k
	<b>PÄÄAINEEN SYVENTÄVÄT OPINNOT 60 OP</b>				
	Menetelmä- ja tukiopinnot 4 op	X		O	
	Metodiopetus ja tutkielmaseminaari 10 op	X	X	O	O
	Pääaineen syventävät kurssit 2 x 4 op	X	X	O	O
	Pääaineen erityiskysymykset 2 x 4 op	X	X	O	O
	Pro gradu -tutkielma 30 op ja maisterin kypsyyinäyte 0 op		X	O	O
	<b>VAIHTOEHTO A: OPETTAJAN PEDAGOGISET OPINNOT 25 OP TAI 35 OP JA TOISEN OPETETTAVAN AINEEN AINEOPINNOT VÄHINTÄÄN 35 OP</b>				
	Loppuosaa opettajan pedagogisista 25 op tai 35 op ja toisen opetettavan aineen aineopinnot 35 op	O	O	X	X
	<b>VAIHTOEHTO B: OPETTAJAN PEDAGOGISET OPINNOT 60 OP</b>				
	Jos sisällytit kandidaatin tutkintoon toisen opetettavan aineen perus- ja aineopinnot, suorita maisterin tutkintoon kaikki opettajan pedagogiset opinnot 60 op.	X	X	X	X
	<b>VAIHTOEHTO C: TOISEN OPETETTAVAN AINEEN PERUS- JA AINEOPINNOT VÄHINTÄÄN 60 OP</b>				
	Jos sisällytit kandidaatin tutkintoon kaikki opettajan pedagogiset opinnot 60 op, suorita maisterin tutkintoon toisen opetettavan aineen perus- ja aineopinnot.	X	X	X	X
<b>2416200</b>	<b>MUITA OPINTOJA TEOLOGIAN MAISTERIN TUTKINTOON (TARVITTAESSA)</b>	X	X	X	X

ORTODOKSINEN TEOLOGIA, KIRKKOMUSIIKIN SUUNTAUTUMISVAIHTOEHTO		TEOLOGIAN KANDIDAATTI 180 OP					
		1. vk		2. vk		3. vk	
KOODI	OPINTOJAKSO	s	k	s	k	s	k
<b>2410800N</b>	<b>YLEISOPINNOT 13 OP</b>						
1131000	Orientaatio yliopisto-opiskeluun 1 op	X					
2410803	Henkilökohtainen opintosuunnitelma (teologian osasto) 1 op	X					
2410801N	Johdatus teologiaan 3 op	X	X				
5313110	Filosofian perusteet 6 op	X	X				
2410802	Tieteenfilosofiaa teologeille 2 op	X					
<b>2410800K</b>	<b>KIELI- JA VIESTINTÄOPINNOT 12 OP</b>						
8011151	Kirjoitusviestintää teologian opiskelijoille 2 op					X	X
8011153	Puheviestintää teologian opiskelijoille 2 op					X	X
8012151	Ruotsia teologian opiskelijoille 4 op			X	X		
8013151	English Academic Reading and Study Skills for Stud. of Theology 2 op	X	X	O	O		
8013152	English Academic and Professional Communications for Stud. of Theology 2 op			X	X	O	O
<b>2430900D</b>	<b>KLASSISET JA LITURGISET KIELET (KIRKKOMUSIIKKI) 16 OP</b>						
2410910	Raamatun kreikan perusteet 1 5 op	X	X				
2410911	Raamatun kreikan perusteet 2 5 op						
2430907	Kirkkoslaavin perusteet 4 op	O	O	O	O		
2430908	Liturginen kreikka 1: Jumalallinen liturgia 2 op		O		O		
<b>2431700</b>	<b>ORTODOKSISEN TEOLOGIAN PERUSOPINNOT (KIRKKOMUSIIKKI) 32 OP</b>						
2411101	EKS perusopintoja: Uuden testamentin tutkimus 5 op			X			
2431201	KH perusopintoja: Johdatus kirkkohistorian tutkimukseen sekä varhaiskirkon ja keskiajan kirkkohistoriaan 5 op				X		
2431301N	ST perusopintoja: Dogmatiikka ja dogmihistoria 2 op				X		
2431302	ST perusopintoja: Patristiikka 2 op		X				
2431401N	KT perusopintoja: Johdatus liturgiseen teologiaan 5 op	X					
2431303N	KT perusopintoja: Ikoniteologia 2 op				x		
2431701	KM perusopintoja: Varhaiskristillinen kausi ja Bysantti 3 op	X					
2431702	KM perusopintoja: Slaavilainen perinne 2 op				X		
2431703	KM perusopintoja: Kirkkomusiikin teologinen perinne 2 op			X			
2411604	UTI perusopintoja: Maailmanuskonnnot 4op		O		O		
<b>2432700</b>	<b>KIRKKOMUSIIKIN PÄÄAINEOPINNOT 39 op</b>						
2412001	Metodiopin peruskurssi 1 op				O	X	
8020130	Teologian tiedonhaku 1 op					X	
2432702N	Kandidaattiseminaari ja metodiopetus (kirkkomusiikki) 4 op					X	X
2432703	Kandidaatintutkielma (kirkkomusiikki) 6 op					X	X
2412004	Kandidaatin kypsyysnäyte 0 op						X
2433701	KM menetelmä – ja tukiopinnot 4 op					X	
2432714	KM aineopintoja. Hymnologia 4op						
2432708	KM aineopintoja: Liturginen laulu 1 4 op	X	X				
2432709	KM aineopintoja: Liturginen laulu 2 4 op			X	X		
2432710	KM aineopintoja: Liturginen laulu 3 4 op					X	X
2432711	KM aineopintoja: Kuorolaulu 5 op	X	X	X	X	X	X
2432712	KM aineopintoja: ATK-notaatio 2 op			X		O	
2432713	KM aineopintoja: Jumalanpalvelusohjeita kirkkomuusikoille 4 op		O	O	O	O	
<b>2435100</b>	<b>SÄVELTAITEELLISET OPINNOT TEOLOGIAN KANDIDAATIN TUTKINTOON 60 OP</b>						
2435101	Säveltäpailu D 4 op	X	X				
2435102a	Pianonsoitto 2/3 (2 op)	X	X				
2435102b	Pianonsoitto 2/3 (3 op)			X	X		

2435103	Pianonsoitto 3/3 a) valmistava osio 3 op					X	X
2435104a	Laulu 2/2 (4 op)	X	X				
2435104b	Laulu 2/2 (6 op)			X	X		
2435105	Musiikin teoria D 4 op	X	X				
2435106	Harmoniataito 4 op			X	X		
2435107	Soinnutus D 4 op					X	X
2435108	Musiikkianalyysi 4 op					X	X
2435109	Kuoronjohto 1 6 op	X	X				
2435110	Kuoronjohto 2 (4 op)			X	X		
2435110	Kuoronjohto 2 (6 op)					X	X
2435111	Laulu D, valmistava osio 6 op					X	X
<b>2434300</b>	<b>SOVELTAVAT OPINNOT TEOLOGIAN KANDIDAATIN TUTKINTOON (KIRKKOMUSIIKKI) 4 OP</b>						
2434301	Liturgiset harjoitukset teologian kandidaatin tutkintoon (kirkkomusiikki) 4 op		X	X	X	X	

ORTODOKSIINEN TEOLOGIA, KIRKKOMUSIIKIN SUUNTAUTUMISVAIHTOEHTO		TEOLOGIAN MAISTERI 120 OP			
		4. vk		5. vk	
KOODI	OPINTOJAKSO	s	k	s	k
<b>2433700</b>	<b>KIRKKOMUSIIKIN SYVENTÄVÄT OPINNOT 82 OP</b>				
2433702	Metodiopetus ja tutkielmaseminaari (kirkkomusiikki) 10 op	X	X		
2433716	Pro gradu –tutkielmaa tukeva metodikirjallisuus 2 op				
2433717	KM syventävä kurssi: Bysanttilaisen neumikirjoituksen alkeet 2 op	X			
2433718	KM syventävä kurssi: Slaavilaisen neumikirjoituksen alkeet 2 op	X	X		
2433719	KM syventävä kurssi: Kirkkomusiikki Suomessa 4 op	X	X		
2433720	KM syventävä kurssi: Paikalliskirkkojen lauluperinteet 4 op				
2433706	KM syventävä kurssi: Ortodoksiset sävellystyylit 4 op	X	X	X	X
	Vapaavalintainen teologian osaston opintojakso 4 op				
	<b>Yksi seuraavista (14 op):</b>				
2433707	KM erityiskysymyksiä: Bysanttilainen laulu 14 op	X	X	X	X
2433708	KM erityiskysymyksiä: Venäläinen laulu 14 op	X	X	X	X
2433710	KM erityiskysymyksiä: Laulu C 14 op	X	X	X	X
2433711	KM erityiskysymyksiä: Kuoronjohto 3, 14 op	X	X	X	X
2433712	KM erityiskysymyksiä: Kuorosovitus ja -sävellys 14 op	X	X	X	X
2433713	KM erityiskysymyksiä: Musiikkikasvatus 14 op	X	X	X	X
	<b>Toinen seuraavista:</b>				
2433714	Ammatillisesti orientoivat opinnot: Kirkon kanttorina 6 op	X	X	X	X
2433715	Ammatillisesti orientoivat opinnot: Kirkkomusiikin tutkijana 6 op	X	X	X	X
	<b>Toinen seuraavista:</b>				
2433703N	Pro gradu -tutkielma (kirkkomusiikki) 30 op TAI			X	X
2433703TN	Pro gradu -tutkielma (kirkkomusiikki, tieteellis-taiteellinen) 30 op			X	X
2433704	Maisterin kypsyysnäyte (kirkkomusiikki) 0 op			X	X
<b>2435200</b>	<b>SÄVELTAITEELLISET OPINNOT TEOLOGIAN MAISTERIN TUTKINTOON 30 OP</b>				
2435201	Säveltapailu C 5 op	X	X		
2435202	Kontrapunkti 5 op	X	X		
2435203	Pianonsoitto 3/3 b) tutkinto-osio 5 op	X	X		
2435204	Vapaa säestys ja partituurin soitto 4 op	X	X	X	X
2435205	Laulu D, tutkinto-osio 8 op	X	X		
2435206	Länsimaisen taidemusiikin historia 3 op	X	X	X	X
<b>2434500</b>	<b>SOVELTAVAT OPINNOT TEOLOGIAN MAISTERIN TUTKINTOON (KIRKKOMUSIIKKI) 8 OP</b>				
2434501	Liturgiset harjoitukset teologian maisterin tutkintoon (kirkkomusiikki) 4 op	X	X	X	X
2434502	Kirkolliset soveltavat harjoitukset (kirkkomusiikki) 4 op	O	O	X	X

ORTODOKSIINEN TEOLOGIA, KIRKKOMUSIIKIN SUUNTAUTUMISVAIHTOEHTO, MAISTERIVALINTA		TEOLOGIAN MAISTERI 120 OP			
		4. vk		5. vk	
KOODI	OPINTOJAKSO	s	k	s	k
<b>2431000Kmu</b>	<b>TÄYDENNYSOPINNOT (vähintään 60 op) Ei sisällytetä tutkintoon</b>				
2410910	Raamatun kreikan perusteet 1 5 op	X			
2410911	Raamatun kreikan perusteet 2 5 op		X		
2410907	Kirkkoslaavin perusteet 4 op				X
2435109	Kuoronjohto 1 4 op	X	X		
2435110	Kuoronjohto 2 10 op			X	X
2431701	KM perusopintoja: Varhaiskristillinen kausi ja Bysantti 3 op	X			
2431702	KM perusopintoja: Slaavilainen perinne 2 op		X		
2431703	KM perusopintoja: Kirkkomusiikin teologinen perinne 2 op		X		
2432708	KM aineopintoja: Liturginen laulu 1 4 op	X	X		
2432709	KM aineopintoja: Liturginen laulu 2 4 op			X	X
2432710	KM aineopintoja: Liturginen laulu 3 4 op			X	X
2432711	KM aineopintoja: Kuorolaulu 5 op	X	X	X	X
2433701	KM menetelmä- ja tukiopinnot 4 op	X	X		
2432714	KM aineopintoja: Hymnologia 4 op	X	X		

ORTODOKSIINEN TEOLOGIA, KIRKKOMUSIIKIN SUUNTAUTUMISVAIHTOEHTO, MAISTERIVALINTA		TEOLOGIAN MAISTERI 120 OP			
		4. vk		5. vk	
KOODI	OPINTOJAKSO	s	k	s	k
<b>2433700</b>	<b>KIRKKOMUSIIKIN SYVENTÄVÄT OPINNOT 82 OP</b>				
2433702	Metodiopetus ja tutkielmaseminaari 10 op			X	X
2433716	Pro gradu -tutkielmaa tukeva metodikirjallisuus 2 op			X	X
2432706	KM syventävä kurssi: Bysanttilaisen neumikirjoituksen alkeet 2 op	O	O	O	O
2432707	KM syventävä kurssi: Slaavilaisen neumikirjoituksen alkeet 2 op	O	O	O	O
2433705	KM syventävä kurssi: Kirkkomusiikki Suomessa 4 op	X	X		
2433720	KM syventävä kurssi: Paikalliskirkkojen lauluperinteet 4 op			X	X
2433706	KM syventävä kurssi: Ortodoksiset sävellystyylit 4 op			X	X
	Vapaavalintainen opintojakso 4 op				
	<b>Yksi seuraavista:</b>				
2433707	KM erityiskysymyksiä: Bysanttilainen laulu 14 op	O	O	X	X
2433708	KM erityiskysymyksiä: Venäläinen laulu 14 op	O	O	X	X
2433710	KM erityiskysymyksiä: Laulu C 14 op	O	O	X	X
2433711	KM erityiskysymyksiä: Kuoronjohto 3, 14 op			X	X
2433712	KM erityiskysymyksiä: Kuorosovitus ja -sävellys 14 op	O	O	X	X
2433713	KM erityiskysymyksiä: Musiikkikasvatus 14 op	O	O	X	X
	<b>Toinen seuraavista:</b>				
2433714	Ammatillisesti orientoivat opinnot: Kirkon kanttorina 6 op			X	X
2433715	Ammatillisesti orientoivat opinnot: Kirkkomusiikin tutkijana 6 op			X	X
	<b>Toinen seuraavista:</b>				
2433703N	Pro gradu -tutkielma (kirkkomusiikki) 30 op <b>TAI</b>			X	X
2433703TN	Pro gradu -tutkielma (kirkkomusiikki, tieteellis-taiteellinen) 30 op			X	X
2433704	Maisterin kypsyysnäyte (kirkkomusiikki) 0 op			X	X
<b>2435200</b>	<b>SÄVELTAITEELLISET OPINNOT TEOLOGIAN MAISTERIN TUTKINTOON VÄHINTÄÄN 7 OP</b>				
2435204	Vapaa säestys ja partituurin soitto 4 op	X	X	X	X
2435206	Länsimaisen taidemusiikin historia 3 op	X	X	X	X

<b>2434500</b>	<b>SOVELTAVAT OPINNOT TEOLOGIAN MAISTERIN TUTKINTOON (KIRKKOMUSIIKKI) 8 OP</b>				
2434501	Liturgiset harjoitukset teologian maisterin tutkintoon (kirkkomusiikki) 4 op	X	X	X	X
2434502	Käytännön soveltavat harjoitukset (kirkkomusiikki) 4 op HUOM! Erillisvalinnan kautta valitut tekevät kokonaisuuden suorittamalla kurs- sin 2434301 Liturgiset harjoitukset (4 op) käytännön soveltavien harjoitusten tilalla.	O	O	X	X
<b>2435200Ed.</b>	<b>Opiskelijavalinnassa edellytetyt TM-tutkintoon kuuluvat säveltaiteelliset opinnot 23 op</b>				
2435201	Säveltapailu C 5 op				
2435202	Kontrapunkti 5 op				
2435203	Pianonsoitto 3/3 b) tutkinto-osio 5 op				
2435205	Laulu D, tutkinto-osio 8 op				

	<b>Opiskelijavalinnassa edellytetyt, TM-tutkintoon kuulumattomat säveltaiteelli- set opinnot (vähintään 25 op)</b>
	Pakollisuus
2435111	Laulu D, valmistava osio 6 op
2435103	Pianonsoitto 3/3 a) valmistava osio 3 op
2435106	Harmoniataito 4 op
2435105	Musiikin teoria D 4 op
2435107	Soinnutus D 4 op
2435108	Musiikkianalyysi 4 op

vk = vuosikurssi

X= suositeltu suoritusajankohta

O = mahdollinen suoritusajankohta

## OPISKELUN YLEISET TAVOITTEET

Teologiaa opiskelemalla kouluttaudut uskonnon asiantuntijaksi, joka ymmärtää elämää, ihmistä ja uskontojen moninaisuutta ja jolla on valmiudet arvokeskusteluun ja uskontojen väliseen dialogiin. Teologian opinnoissa perehdytään Raamatun syntyyn ja tulkintaan sekä kristillisen uskon sisältöihin ja teologiseen ajatteluun. Lisäksi tutustutaan kristinuskon historiaan, klassisiin ja liturgisiin kieliin, uskontokasvatukseen, uskon ilmenemiseen yhteiskunnassa ja yksilön elämässä sekä uskontojen väliseen vuorovaikutukseen. Teoriaopintojen lisäksi käytännön työelämävalmiuksia harjoitellaan soveltavissa opinnoissa, opettajan pedagogisissa opinnoissa tai kirkkomusiikin säveltaiteellisissa opinnoissa.

## TEOLOGIAN OSASTON KOULUTUSOHJELMAT JA SUUNTAUTUMISVAIHTOEHDOT

Alempi korkeakoulututkinto eli teologian kandidaatin (TK) tutkinto on laajuudeltaan 180 op ja ylempi korkeakoulututkinto eli teologian maisterin tutkinto (TM) on 120 op:n laajuinen. Kandidaatin tutkinto suoritetaan ennen maisterin tutkintoa. Teologian osastossa koulutus järjestetään koulutusohjelmittain, joiden sisällä opinto-oikeudet jakaantuvat suuntautumisvaihtoehtoihin.

### **Ortodoksisen teologian koulutusohjelma jakaantuu kolmeen eri suuntautumisvaihtoehtoon:**

A. Teologin suuntautumisvaihtoehto antaa kelpoisuuden ortodoksisen kirkon työsuhteisen papin ja diakonin tehtäviin, mikäli opiskelija suorittaa kirkolliset soveltavat harjoitukset. Moniammatilliset soveltavat harjoitukset suorittavalle suuntautumisvaihtoehto antaa valmiudet ortodoksisen teologista asiantuntemusta vaativiin tehtäviin yhteiskunnassa. Opintojen tavoitteena on perehdyttää opiskelija pääasiallisesti ortodoksisen kirkon teologiaan, historiaan ja nykytilanteeseen.

B. Opetusalan suuntautumisvaihtoehdossa suoritettavat opettajan pedagogiset opinnot antavat pedagogisen kelpoisuuden toimia opettajana kaikilla perusopetuksen luokka-asteilla, lukioissa, ammatillisissa oppilaitoksissa ja aikuiskoulutuksessa. Pedagogisten opintojen lisäksi opettajalla tulee olla ylempi korkeakoulututkinto ja riittävä määrä opintoja opetettavassa aineessa. Teologian osastossa aineenopettajan suuntautumisvaihtoehto antaa pätevyiden toimia kahden aineen - ortodoksisen uskonnon ja toisen tutkintoon vapaasti valittavan aineen - opettajana.

C. Kirkkomusiikin suuntautumisvaihtoehto antaa kelpoisuuden ortodoksisen kirkon kanttorin tehtäviin sekä valmistaa muihin ortodoksisen kirkkomusiikin asiantuntemusta vaativiin tehtäviin

### **Sivuaineopintojen aloittaminen**

Itä-Suomen yliopistossa on ns. vapaa sivuaineoikeus. Opiskelija voi täten opiskella yliopistossa tarjolla olevia aineita lähes rajoituksetta. Kuitenkin joissain oppiaineissa (esim. englannin kieli, psykologia, sosiaalityö) sivuaineopiskelijoiden määrää on rajoitettu.

Sivuaineet ovat tärkeä osa opintoja ja niiden valintaan on useita näkökulmia. Valinnan voi tehdä oman kiinnostuksen, tulevan ammatin tai työelämän yleisten odotusten mukaisesti tai niin, että se luontevasti tukee pääainetta tai tutkielman laatimista. Oleellista on, että tutkinnosta muodostuu mielekäs ja mielenkiintoinen kokonaisuus, joka tukee työelämään sijoittumista. Suoritettavan tutkinnon rakenne määrittelee pitkälti sivuaineen valintaa ja laajuutta. Tarkista siis oman koulutusohjelmäsi ja suuntautumisvaihtoehtosi tutkintorakenne. Kaikkea ei tarvitse ahmia kerralla!

Opetusalan suuntautumisvaihtoehdon opiskelijat suorittavat kaksi sivuainetta. Pakollinen sivuaine on aineenopettajan pedagogiset opinnot 60 op. Toisesta vapaasti valittavasta opetettavasta aineesta suoritetaan aina perus- ja aineopinnot. Sivuaineopinnot aloitetaan toisena opiskeluvuotena. Toiseksi opetettavaksi aineeksi valittu aine on oltava perus- tai lukioasteella opetettava oppiaine.

Teologin suuntautumisvaihtoehdon tutkintorakenteeseen ei kuulu pakollista sivuainekokonaisuutta vaan opiskelijan tulee suorittaa kandidaatin tutkintoon 25 opintopisteen ja maisterin tutkintoon 24 opintopisteen verran mitä tahansa yliopistotasoisia opintoja. Suositeltavaa on kuitenkin suorittaa kokonainen sivuainekokonaisuus. Muita opintoja teologian kandidaatin tutkintoon -opintokokonaisuuteen kuuluvien opintojen suorittaminen tulee aloittaa viimeistään kolmantena opiskeluvuonna. Muita opintoja teologian maisterin tutkintoon -opintokokonaisuuteen kuuluvat opinnot suoritetaan joko neljäntenä tai viidentenä opiskeluvuonna. Kattava kuvaus tarjolla olevista opinnoista ja opintokokonaisuuksista löytyy Kamusta.



# Pistis ry

Hei uusi teologian opiskelija! Pistis toivottaa sinut tervetulleeksi opiskelemaan alaa, jonka vertaista ei löydy yliopistosta! Toivomme että opintojen aloitus sujuu hyvin sinun osaltasi ja tulemme pian tuuksi. Pistis on ortodoksisen teologian ainejärjestö ja ensimmäisen vuoden opiskelijoille järjestämme mm. tutustumisillan vieton ortodoksisella seminaarilla ja retken Kuhasalon virkistysalueelle sekä haalarinkastajaiset. Olet aina tervetullut mukaan toimintaamme! Ainejärjestöstä saa aina tukea paitsi opiskelun aloittamiseen myös edunvalvontaan ja meihin voi olla yhteydessä osoitteeseen: [pistis.ry\(at\)gmail.com](mailto:pistis.ry(at)gmail.com).

Armoa, terveyttä ja kaikessa hyvässä menestystä toivottaen,

Miska Laakso, puheenjohtaja

Pistis ry on vuonna 1988 perustettu Itä-Suomen yliopiston ortodoksisen teologian oppiaineryhmän opiskelijoiden ainejärjestö. Pistis on kreikkaa ja tarkoittaa uskoa. Sen ensisijainen tehtävä on toimia jäsentensä edunvalvojana. Järjestämme myös jäsenillemme monenmoista, pientä, opiskeluintoa tukevaa ja rentoon ilonpitoon tähtäävää toimintaa.

Vuoden kohokohta on syksyisin (Pyhän Johannes Teologin päivän jälkeisen täydenkuun jälkeisenä keskiviikkona) järjestettävä, gaalailtaan huipentuva ainejärjestön vuosijuhla eli Pistis-päivä. Myös läntisen teologian opiskelijoiden kanssa ”oikeaoppisuuden herruudesta” kisailtava Alias-ilta kuuluu perinteiseen syysrepertuaariin. Palmusunnuntaina Pistis on perinteisesti järjestänyt kirkkokahvit Joensuun ort.srk-salilla, jossa on myös lanseerattu aina vuotuinen Oinon Neon -lehti.



<http://www.pistisry.fi/>

# Tuutorin tervehdys

Tervetuloa opiskelemaan ortodoksista teologiaa!

Minä, ortodoksisen teologian tuutori, onnittelen sinua, teologian ylioppilas, uudesta opiskelupaikasta, ja toivotan sinut lämpimästi tervetulleeksi teologien riemunkirjavaan joukkoon! Tahdon tutustuttaa sinut uuteen oppilaitokseesi, Joensuun kampukseen paikkoineen ja ihmisineen sekä yliopistoelämän saloihin 2.9.2019 klo 8.00 alkaen luokassa C1. Kun saavut ensimmäisenä opiskelupäivänäsi yliopistolle, olemme odottamassa sinua tuutoreiden kanssa alkukivillä, Carelia-rakennuksen vieressä.

Ensimmäiset päivät ovat tiedontäyteisiä ja tapahtumarikkaita. Tässä hieman käytännön ohjeita: Ota mukaan ainakin muistiinpanovälineet sekä tottakai avoin ja iloinen mieli!

Lisäksi:

- nuku hyvin
- kysy rohkeasti, jos et ymmärrä
- pidä mielessä, että muitakin jännittää, eli et ole yksin.

Sitten vielä! Muista hoitaa nämä ajoissa:

- Ilmoittaudu yliopistoon ohjeiden mukaisesti
- Hae opintotukea <http://www.kela.fi/opintotuki>
- Tilaa opiskelijakortti ajoissa!! <https://www.frank.fi/>
- tutustu yliopiston ohjeisiin uudelle opiskelijalle: <https://kamu.uef.fi/opkirja-katego-riat/uudelle-opiskelijalle/>
- Hae asuntoa heti! (esim. Ortodoksinen seminaari, Joensuun Elli, OVV, yksityiset vuokranantajat, jne.)

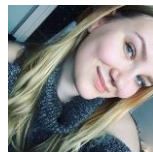
Jos et ole saanut kaikkea vielä järjestettyä, niin autan sinua mielelläni mahdollisuuksieni mukaan.

Ensimmäisinä viikkoina tuutorit ja ainejärjestöt järjestävät paljon yhteistä toimintaa, jolla opiskeluvuosi lähtee mukavasti käyntiin. Ole aktiivinen, pidä korvasi auki ja kalenteri lähellä! Ota rohkeasti yhteyttä, jos jokin asia jäi vielä mietittämään!

Kirkkomusiikin opiskelijat! Osa kirkkomusiikin opetuksesta järjestetään Joensuun konservatoriolla. Huom. Kirkkomusiikin opiskelijat! jos teillä on teidän opintoihin liittyvää ja kysyttävää asiaa olkaa yhteydessä Maria Takala-Roszczenkoon ([maria.takala@uef.fi](mailto:maria.takala@uef.fi))

Nähdään syyskuussa!

Heini



Parhain terveisin, Heini Lahtinen, Ortodoksisen teologian tuutori ([heinlah@uef.fi](mailto:heinlah@uef.fi))  
& Saara Aalto, Opetusalan tuutori

Saara



PS Aiempina vuosina VR:llä on ollut edullisia sarjalipputarjouksia myynnissä elokuun ajan. Jos matkustat usein, kannattaa pitää silmät auki!

PPS Yliopistolla on melko vähän parkkipaikkoja! Joensuuhon on pyöräilijöiden luvattu maa!

# *Ensimmäinen syksy ja lukuvuosi – mitä kaikkea yliopistossa tapahtuu?*

Lukuvuosi alkaa 1. elokuuta ja päättyy 31. heinäkuuta.

Filosofisessa tiedekunnassa opetus jakaantuu neljään periodiin, jotka ovat

syyslukukausi, 1. periodi	2.9. - 25.10.2019
syyslukukausi, 2. periodi	28.10. - 17.12.2019
kevätlukukausi, 3. periodi	7.1. - 13.3.2020
kevätlukukausi, 4. periodi	16.3. - 22.5.2020

Opintojaksojen opetus voi ajoittua useamman periodin ajalle. Opetusta voi olla myös periodien ulkopuolella, mutta ei loma-aikoina. Joululoma on 18.12.2019 - 3.1.2020 ja pääsiäisloma 9. - 15.4.2020.

**Yliopiston yhteisiä mielenkiintoisia tapahtumia, jotka on huomioitu opetusaikatauluissa ja joihin kannattaa osallistua:**

Yliopiston avajaiset järjestetään Joensuun kampuksella 5.9.2019.

Yliopiston liikuntapäivät pidetään keskiviikkona 2.10.2019 ja tiistaina 25.2.2020 klo 12.15 alkaen.

Yliopiston 10-vuotisjuhla järjestetään torstaina 20.2.2020.

Yliopiston ilmastopäivää (ei opetusta klo 12-16) vietetään Joensuussa 27.9.2019.

**Teologian osaston omat tärkeät ajankohdat:**

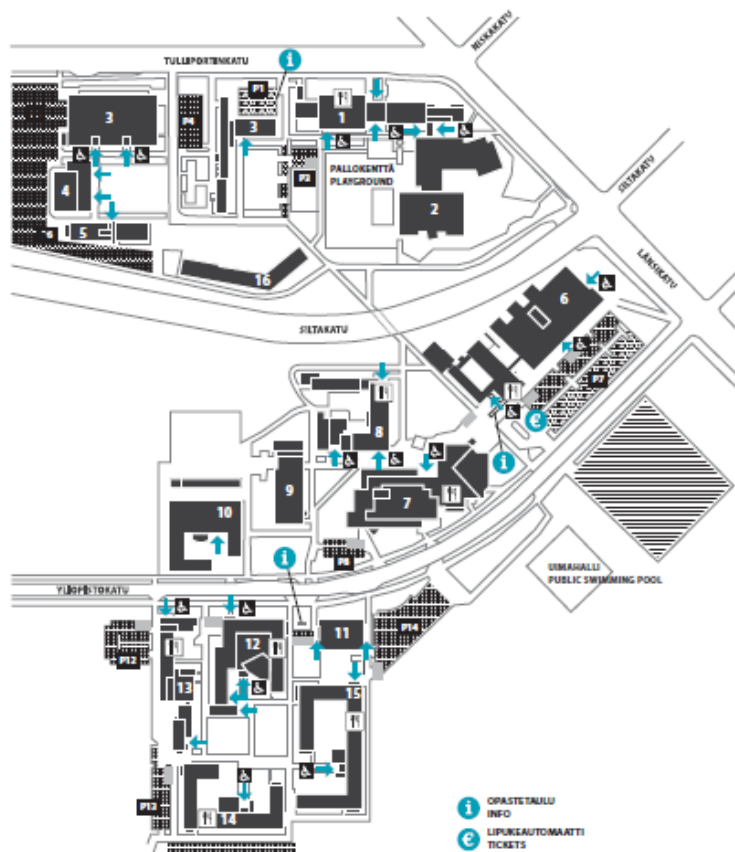
Teologian osaston palautepäivät ti 26.11 klo 13-15 ja ti 5.5. klo 13-15

Lisäksi teologian osaston opetusaikatauluissa on huomioitu mm. molempien ainejärjestöjen vuosijuhlapäivä ja kirkkovuoden suuret juhlat.



**MUISTA LUKUVUODEN  
ENSIMMÄINEN  
PALAUTEPÄIVÄ 26.11.!**

# Joensuun kampusalueen kartta



## Tulliportinkatu 1

- 1 EDUCA
- 2 LÄNSIKADUN KOULU
- 3 - 4 TULLIPORTIN KOULU
- 5 TAITOLA

## Yliopistokatu 2

- 6 AURORA

## Yliopistokatu 4

- 7 CARELIA
- 8 AGORA

## Yliopistokatu 6 A

- 9 KANSALLISARKISTO

## Yliopistokatu 6 B

- 10 LUKE

## Yliopistokatu 7

- 11 HALTIA
- 12 METRIA
- 13 BOREALIS
- 14 FUTURA
- 15 NATURA

## Ylioppilaaipolku

- 16 JOENSUUN ELLI

- i** OPASTETALU  
INFO
- e** LIPUKAUTOMAATTI  
TICKETS
- u** YLIOPISTON MAKSULLINEN PYSÄKÖINTI (HENKILÖKUNTA)  
UEF PAY PARKING (STAFF)
- p** YLIOPISTON MAKSULLINEN PYSÄKÖINTI (HENKILÖKUNTA JA OPISKELIJAT)  
UEF PAY PARKING (STAFF & STUDENTS)
- r** MUU MAKSULLINEN PYSÄKÖINTI  
OTHER PAY PARKING
- s** ESTEETÖN PYSÄKÖINTI  
ACCESSIBLE PARKING
- r** RAHVINTOLA  
RESTAURANT
- ↑** SISÄÄNKÄYNTI  
ENTRANCE
- ♿** ESTEETÖN SISÄÄNKÄYNTI  
ACCESSIBLE ENTRANCE

Lisätietoja / More information  
[uef.fi/yhteystiedot/kartat\\_jns](http://uef.fi/yhteystiedot/kartat_jns)

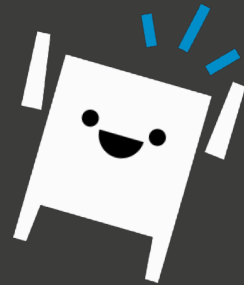
# Hei ja tervetuloa yliopistoon ja ylioppilaskuntaan!

Alkuyksystä kaikki voi tuntua uudelta ja hämmentävältä, mutta onneksesi olet yliopiston ovista sisään kävellessäsi liittynyt myös osaksi opiskelijayhteisöä, josta löydät taatusti kaikkia kaipaamiasi tuen muotoja. Opiskelijat ovat mahtavaa porukkaa ja me Itä-Suomen yliopiston ylioppilaskunnassa järjestämme sinulle vapaa-ajan toimintaa, liikuntapalveluita ja vaikutusmahdollisuuksia. Valvomme myös etujasi, jotta sinä voit keskittyä opiskelemaan. Ainejärjestösi kautta olet yhteydessä oman alasi opiskelijoihin - ylioppilaskunnan kautta tavoitat puolestaan kaikki opiskelijaelämän ilot ja edut.

Ylioppilaskunta, eli kaikissa vähänkin vähemmän virallisissa yhteyksissä ISYY, voi olla sinulle nimenä jo tuttu, sillä yliopistoon läsnäolevaksi ilmoittautuessasi olet maksanut jäsenmaksumme, joka sisältää myös Ylioppilaiden terveydenhoitosäätiölle (YTHS) menevän maksun. Olemme opiskelijoiden, eli juuri sinun, etu- ja palvelujärjestö. Siksi toimintamme on toimintaa opiskelijalta opiskelijalle, suurella sydämellä.

## TÄSSÄ TIIVIISTI JÄSENPALVELUITAMME:

- ▶ edunvalvonta
- ▶ vaikutusmahdollisuudet ylioppilaskunnassa ja yliopistossa
- ▶ vapaa-ajan toiminta ja -tapahtumat
- ▶ SYKETTÄ-liikuntapalvelut
- ▶ vuokravälineet ja -tilat
- ▶ kerhot
- ▶ kansainväliset palvelut
- ▶ viestintäpalvelut, esimerkiksi uutiskirjeet
- ▶ tuki ja palvelut (esim. avustukset ja koulutukset) ainejärjestöille
- ▶ lukuvuositarra opiskelijakorttiin
- ▶ toimistopalvelut
- ▶ häirintäyhdyshenkilöt



Tutustu ylioppilaskuntaan, sen toimintaan ja palveluihin myös verkkosivuillamme, niin tiedät, mitä kaikkea hauskaa ja hyödyllistä ISYYs tuo sinulle mukanaan. Myös asiantunteva henkilökuntamme on aina apunasi! Ja jos innostut toiminnastamme oikein kunnolla, lähde ehdolle tulevana syksynä järjestettäviin ISYYn edustajistovaaleihin tai ainakin äänestä niissä omasta mielestäsi parasta ehdokasta päättämään ylioppilaskunnan asioista.

Tsemppiä syksyn opintoihin ja iloa elämääsi opiskelijana!

# UEF// OPISKELIJAN DIGITAALISET TYÖVÄLINEET

Itä-Suomen yliopistossa on käytössä erilaisia sähköisiä työvälineitä, jotka auttavat opiskelussa, työskentelyssä ja viestinnässä. Näiden välineiden avulla saat ajantasaisimman tiedon opiskeluasi ja yliopistoa koskevista asioista.

## UEF// KAMU

**KAMU** Käsikirja on jatkuvasti kehittyvä opiskelijan tietopankki, josta löydät kaikille opiskelijoille yhteiset ohjeet ja linkit eri palveluihin.

[kamu.uef.fi](http://kamu.uef.fi)

**OPINTOYHTEISÖ** on tietyn laitoksen, yksikön, pääaineen tai koulutuksen opiskelijoille muodostettu yhteisö, josta löytyy heille kohdennettua tietoa ja esim. tarkennuksia Kamun ohjeisiin sekä opiskeluun liittyvät yleiset tiedotteet. Opintoyhteisöt ovat Office 365 -ympäristössä, jonne kirjaudutaan UEF-tunnuksilla. Listauksen opintoyhteisöistä löydät Kamusta.



**YAMMER** on opiskelijoiden ja henkilöstön sisäisen viestinnän pääkanava, jossa kaikilla on mahdollisuus keskustella sekä seurata ja perustaa ryhmiä. UEF Opiskelijat -ryhmässä jaetaan kaikkia opiskelijoita koskevaa tietoa ja opintoyhteisösi Yammerista saat opiskelualaasi liittyvän tuoreimman tiedon. Kannattaa liittyä ja seurata molempia Yammer-ryhmiä. Yammer-linkin löydät yliopiston etusivulta ja sinne kirjaudutaan yliopiston käyttäjätunnuksilla.



Sinulle luodaan **SÄHKÖPOSTILAATIKKO** automaattisesti ja osoitteesi on [tunnus@student.uef.fi](mailto:tunnus@student.uef.fi). Kirjautu sähköpostiin ja muihin O365-palveluihin antamalla tunnus muodossa [tunnus@uef.fi](mailto:tunnus@uef.fi). Linkin sähköpostiisi löydät yliopiston etusivulta.

[uef.fi](http://uef.fi)



**WEBOODI** on tärkein työkalusi opintojesi alusta lähtien. WebOodissa teet lukuvoosi-ilmoittautumisen, ilmoittaudut tentteihin ja opetukseen sekä teet HOPSin.

[weboodi.uef.fi](http://weboodi.uef.fi)



**TUUDO** on maksuton mobiilisovellus (iOS ja Android), jossa voit tehdä kurssi- ja tentti-ilmoittautumiset sekä löydät opintosuorituksesi, ruokalistat, automaattisen lukujärjestyksen, kampukskartat sekä bussiaikataulut.

[tuudo.fi](http://tuudo.fi)

# *Kamu auttaa monissa asioissa*

**Kamu Käsikirja** on jatkuvasti kehittyvä opiskelijan tietopankki, josta löydät kaikille opiskelijoille yhteiset ohjeet, palvelut ja tiedotteet. Käsikirjasta löytyy tietoa sekä uudelle opiskelijalle, opintojaan tekevälle että valmistuvalle opiskelijalle: opintohallinnolliset ohjeistukset, tietoa erilaisista opintomahdollisuuksista, vaihto-opiskelusta, vinkkejä opiskelutaidon kehittämiseen, opinto-oppaat, linkit erilaisiin työkaluihin ja palveluihin, opiskeluun liittyvät lomakkeet ja lisäksi hyvinvointiin liittyviä vinkkejä.

*kamu.uef.fi*

*Mikä on gradu?  
Etsi Kamusta  
hakusanalla  
Yliopistosanasto*

*Olen suorittanut  
AMK:ssa ruotsin  
kurssin. Voinko saada  
korvaavuuden? Etsi  
hakusanalla **AHOT**.*

*Miten haen ulkomaille  
opiskelijavaihtoon? Etsi  
Kamusta hakusanalla  
**Vaihto-opiskelu***

*Olen kipeänä.  
Mihin menen lääkäriin?  
Etsi Kamusta  
hakusanalla  
Terveydenhuolto*

*Miten täällä  
opiskellaan?  
Etsi Kamusta  
hakusanalla  
Opiskelutaidot*

*Pääseekö pyörätuolilla  
liikkumaan  
luentosaleissa?  
Etsi Kamusta  
hakusanalla  
Esteettömyys*

*Mistä löydän  
tenttikirjat?  
Etsi Kamusta  
hakusanalla  
Kurssikirjat*

*Mitä kaikkia sivuaineita  
täällä voi opiskella?  
Etsi Kamusta  
hakusanalla  
Sivuaineopiskelu*

*Miten saan  
opiskelijakortin?  
Etsi Kamusta  
hakusanalla  
Opiskelijakortti*

# Uuden opiskelijan muistilista

Jotta opintosi käynnistyvät sujuvasti, huolehdi muistilistan asiat kuntoon ennen kampukselle saapumista. Laajemman muistilistan linkeineen löydät osoitteesta [kamu.uef.fi/uuden-opiskelijan-muistilista](https://kamu.uef.fi/uuden-opiskelijan-muistilista)

- [Vastaanota opiskelupaikka ja ilmoittaudu yliopistoon opintopolku.fi](#)
- [Hae/etsi asunto, muista muuttoilmoitus kamu.uef.fi/asuminen](#)
- [Muista hakea opintotukea ja tarvittaessa yleistä asumistukea kela.fi](#)
- [Aktivoi yliopiston käyttäjätunnus \(mahdollista 1.8. alkaen\) kamu.uef.fi/uef-kayttajatunnus](#)
- [Tilaa opiskelijakortti frank.fi](#)
- [Kirjautu Ylioppilaiden terveydenhuoltopalveluiden Self-verkkopalveluun yths.fi/self](#)
- [Perehdy opinto-oppaaseesi kamu.uef.fi/opinto-oppaat](#)  
Sisältyykö syyslukukauteesi kielikeskuksen kieli- tai viestintäopintoja > ilmoittaudu Webodissa viimeistään 5.9.2019!
- [Tutustu oppiaineesi materiaaliin kamu.uef.fi > oppiaineen materiaalit](#)
- [Tutustu tuutorointikäytäntöihin kamu.uef.fi/vertaistuutorointi](#)
- [Tilaa kirjastokortti uef.fi/kirjasto](#)

- [Perehdy uuden opiskelijan materiaaliin ja KAMUun kamu.uef.fi/uudelle-opiskelijalle](#)
- [Lataa mobiilisovellus ja käy läpi Tuudon orientaatiopolku kamu.uef.fi/tuudo](#)
- [Voit rekisteröityä SYKETTÄ liikuntapalveluiden käyttäjäksi sykettä.fi](#)
- [Seuraa yliopiston ja ylioppilaskunnan opiskelijaviestintää kamu.uef.fi > opiskelijaviestintä](#)

## Muita tärkeitä toimijoita ja osoitteita

- ▶ [Itä-Suomen yliopiston ylioppilaskunta \(ISYY\) isyy.fi](#)
- ▶ [Kielikeskus uef.fi/kielikeskus](#)
- ▶ [Opintopalvelut \(OPI\) uef.fi/opintopalvelut](#)
- ▶ [Opintopsykologi kamu.uef.fi > opintopsykologi](#)
- ▶ [Ravintolat uef.fi/palvelut/ravintolat](#)
- ▶ [Tietotekniikkapalvelut uef.fi/tipa](#)